

ÎLE-DE-FRANCE

STATISTIQUES EMPLOI-FORMATION DANS LES SECTEURS DE LA COMMUNICATION GRAPHIQUE

—
ÉDITION 2019
DONNÉES 2017

SOMMAIRE

LES ENTREPRISES ET LES SALARIÉS	2
LE PROFIL DES SALARIÉS	4
LA FORMATION INITIALE	5
LA FORMATION CONTINUE	6

Les statistiques Emploi-Formation dans les secteurs de la Communication graphique couvrent l'imprimerie, la Reliure-Brochure-Dorure (RBD), le Routage, la Sérigraphie et les secteurs connexes (333 adhérents en 2017 classés dans «autres branches»).

Dans les secteurs connexes, les entreprises relèvent des activités suivantes :

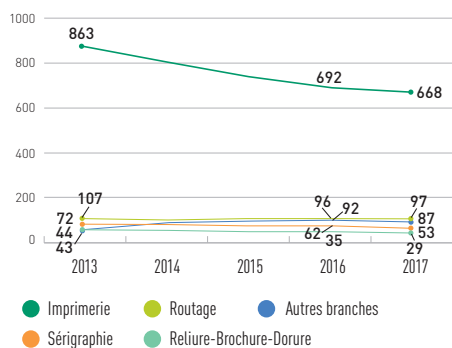
- *Activités de prépresse (Naf 1813Z) : 28 %*
- *Photocopie, préparation de documents et autres activités spécialisées de soutien de bureau (Naf 8219Z) : 30 %*
- *Autre imprimerie (labour) (Naf 1812Z) : 11 %*
- *Activités des sociétés holding (Naf 6420Z) : 10 %*
- *Les autres entreprises se répartissent essentiellement dans les activités d'agence de publicité (7311Z), de design (7410Z), d'autres éditions de soutien aux entreprises (5819Z), de traduction et d'interprétariat (7430Z)*

LES ENTREPRISES ET LES SALARIÉS

LES ENTREPRISES

LE NOMBRE

Évolution du nombre d'entreprises par branche ⁽¹⁾

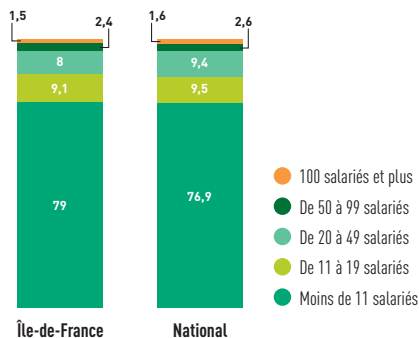


- **934** entreprises (soit 23 % des entreprises de la branche)
- **- 43** entreprises par rapport à 2016 (soit - 4 %)



LA TAILLE

Répartition des entreprises par taille (en %)



Île-de-France :

- **79 %** d'entreprises de moins de 11 salariés
- **21 %** d'entreprises de 11 salariés et plus



LE NOMBRE D'ENTREPRISES PAR DÉPARTEMENT

Départements	Moins de 11 salariés	11 salariés et plus	Total
Oise (60)	1	0	1
Paris (75)	238	42	280
Seine-et-Marne (77)	88	33	121
Yvelines (78)	50	5	55
Essonne (91)	71	21	92
Hauts-de-Seine (92)	81	21	102
Seine-Saint-Denis (93)	83	31	114
Val-de-Marne (94)	69	25	94
Val d'Oise (95)	57	18	75
Total	738	196	934

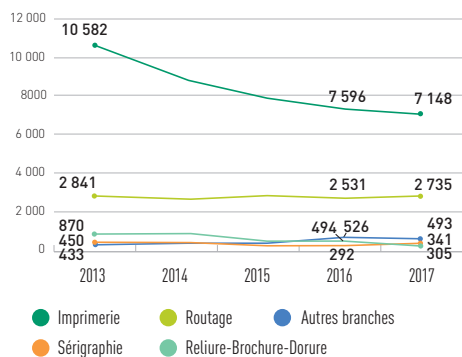
Source : AGEFOS PME - CGM Champ : Entreprises adhérentes en 2017 relevant :
 - des CCN de l'imprimerie de laboratoire et Industries graphiques, de la Sérigraphie, de la Logistique de communication écrite directe.
 - d'autres branches connexes.

(1) Les années indiquées dans les graphiques font référence à l'année de la collecte. Ainsi, les données 2017 concernent les effectifs salariés et les entreprises déclarées à AGEFOS PME - CGM lors de la collecte encaissée en 2017.

LES SALARIÉS

LE NOMBRE

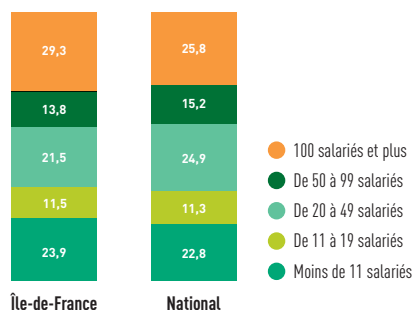
Évolution du nombre de salariés par branche (1)



- **11 022** salariés (soit 21 % des salariés de la branche)
- **- 417** salariés par rapport à 2016 (soit - 4 %)

LA TAILLE DE L'ENTREPRISE

Répartition des salariés par taille d'entreprise (en %)



Île-de-France :



- **23,9 %** de salariés dans les entreprises de moins de 11 salariés
- **76,1 %** de salariés dans les entreprises de 11 salariés et plus

LE NOMBRE DE SALARIÉS PAR DÉPARTEMENT

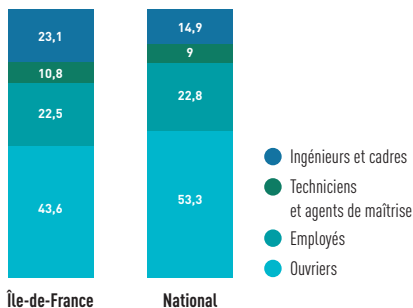
Départements	Moins de 11 salariés	11 salariés et plus	Total
Oise (60)	6	0	6
Paris (75)	848	2 040	2 888
Seine-et-Marne (77)	312	1 215	1 527
Yvelines (78)	147	84	231
Essonne (91)	310	1 007	1 317
Hauts-de-Seine (92)	312	549	861
Seine-Saint-Denis (93)	285	846	1 131
Val-de-Marne (94)	225	2 027	2 252
Val d'Oise (95)	184	625	809
Total	2 629	8 393	11 022

Source : AGEFOS PME - CGM
 Champ : Entreprises adhérentes en 2017 relevant :
 - des CCN de l'Imprimerie de labour et Industries graphiques, de la Sérigraphie, de la Logistique de communication écrite directe.
 - d'autres branches connexes.

LE PROFIL DES SALARIÉS

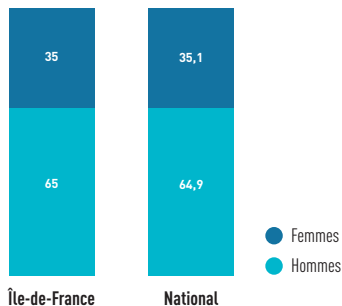
LA PCS (Profession et Catégorie Socioprofessionnelle)

Répartition des effectifs par PCS (en %)



LE SEXE

Répartition des salariés hommes/femmes (en %)



Source : AGEFOS PME - CGM

Champ : Salariés des entreprises adhérentes en 2017 relevant :

- des CCN de l'Imprimerie de labeur et Industries graphiques, de la Sérigraphie, de la Logistique de communication écrite directe.

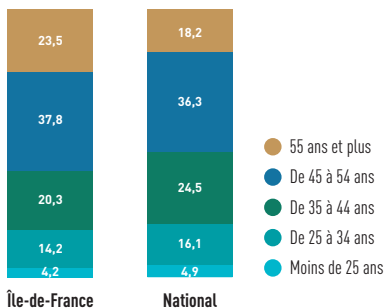
- d'autres branches connexes.

NB : La répartition des effectifs salariés est réalisée à partir des données transmises par les entreprises adhérentes à AGEFOS PME - CGM.

En 2017, le taux de renseignement des données varie de 65 % à 95 % selon les régions.

L'ÂGE

Répartition des effectifs par âge (en %)



Âge moyen des salariés de la branche

- Île-de-France : **46** ans
- National : **44** ans



Date prévisionnelle de départ à la retraite des salariés d'ici 5 ans :

- Île-de-France : **16 %** des salariés
- National : **12 %** des salariés

Source : Groupe LOURMEL - 2017

Champ : Salariés des entreprises relevant des codes NAF 1812Z, 1813Z, 1814Z

LA FORMATION INITIALE

Effectif lycéens

	2016 / 2017	2017 / 2018	Évolution (en nombre)
CAP Sérigraphie	22	22	0
BAC PRO RPIP Options PG/ PI + BAC PRO FPIR	711	675	- 36
BTS ERPC option ERPP	195	206	+ 11
Total	928	903	- 25

Source : Ministère de l'Éducation nationale

Effectif apprentis

	2016 / 2017	2017 / 2018	Évolution (en nombre)
Bac Pro RPIP option PG	56	56	0
Bac Pro RPIP option PI	30	32	+ 2
BTS ERPC option ERPP	33	27	- 6
BTS ERPC option ERPI	22	29	+ 7
Licence Professionnelle	34	35	+ 1
Total	175	179	+ 4

Sources : IDEP

I Lycées préparant aux diplômes IG :

- A. Costes (Bobigny) • A. Malraux (Montereau-Fault-Yonne) • M. Vox (Paris) • Corvisart (Paris)
- Estienne (Paris) • C. Garamont (Colombes) • J.Monnet (Garches) • Notre-Famille (Osny)

I CFA préparant aux diplômes IG :

- Gobelins École de l'image (Noisy-Le-Grand)

I Rappel des diplômes préparés :

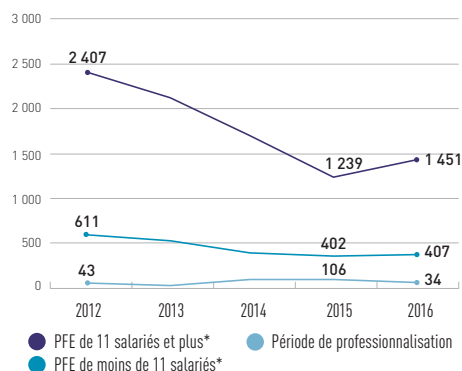
- Bac Pro RPIP option PG : Bac Pro Réalisation de produits imprimés et plurimédia, option Productions graphiques
- Bac Pro RPIP option PI : Bac Pro Réalisation de produits imprimés et plurimédia, option Productions imprimées
- Bac Pro FPIR : Bac Pro Façonnage de Produits Imprimés, Routage
- BTS ERPC option ERPP : BTS Études de Réalisation d'un Projet de Communication, option Étude de réalisation de produits plurimédias (intitulé du BTS avant 2018 : BTS CIG option ERPG)
- BTS ERPC option ERPI : BTS Études de Réalisation d'un Projet de Communication, option Étude de réalisation de produits imprimés (intitulé du BTS avant 2018 : BTS CIG option ERPI)
- Licence Professionnelle IG : Licence professionnelle Ingénierie et management de projets en communication et Industries graphiques

LA FORMATION CONTINUE

PLAN DE FORMATION ET PÉRIODE DE PROFESSIONNALISATION

LE NOMBRE DE STAGIAIRES

Évolution du nombre de stagiaires par dispositif



Évolution du nombre de stagiaires par rapport à 2016

- PFE de moins de 11 salariés* : **+ 5** (soit + 1 %)
- PFE de 11 salariés et plus* : **+ 212** (soit + 17 %)
- Période de professionnalisation : **- 72** (soit - 68 %)

*PFE de moins de 11 salariés : Plan de formation des entreprises de moins de 11 salariés

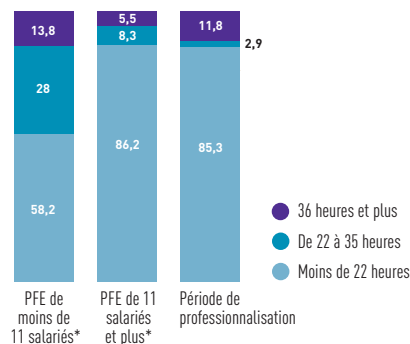
PFE de 11 salariés et plus : Plan de formation des entreprises de 11 salariés et plus

Source : AGEFOS PME - CGM

Champ : Stagiaires ayant fait l'objet d'un dossier engagé en 2017 (Imprimerie, Sérigraphie, RBD, Routage, Autres branches).

LA DURÉE DE FORMATION

Répartition des stagiaires selon la durée de formation (en %)

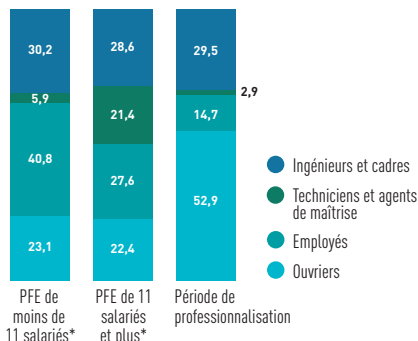


Durée moyenne des formations par stagiaire

- PFE de moins de 11 salariés* : **27** heures
- PFE de 11 salariés et plus* : **22** heures
- Période de professionnalisation : **31** heures

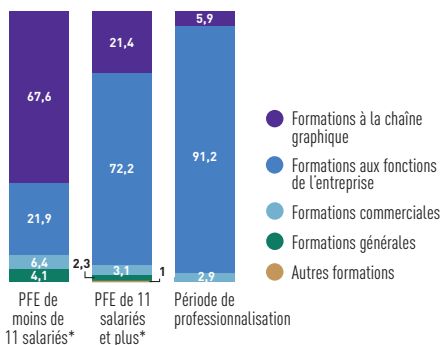
LA PCS DES STAGIAIRES

Répartition des stagiaires par PCS (en %)



LES TYPES DE FORMATIONS SUIVIES

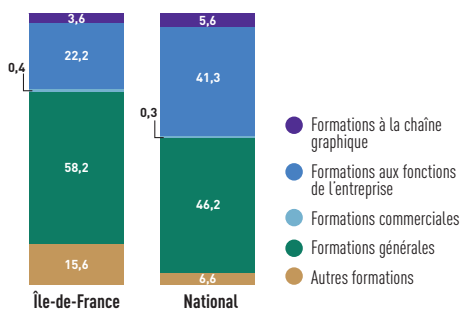
Répartition des stagiaires par types de formation (en %)



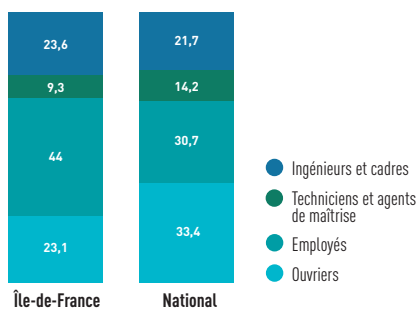
- **Formations à la chaîne graphique :** préresse, impression traditionnelle, impression numérique, façonnage et routage, multimédia, devis et fabrication / gestion de production, flux de production normalisé / standardisation des procédés, environnement et développement durable.
- **Formations aux fonctions de l'entreprise :** informatique, démarche qualité, manutention / transport / magasinage, direction entreprise / management, comptabilité / gestion et finances, ressources humaines / communication / formation, secrétariat / bureautique, prévention / sécurité.
- **Formation commerciale :** achat, gestion commerciale, vente, marketing.
- **Formations générales :** langues, droit, sciences sociales, économie, droit, développement des capacités comportementales et relationnelles.

COMPTE PERSONNEL DE FORMATION (CPF)

Répartition des stagiaires par types de formation (en %)



Répartition des stagiaires par PCS (en %)



Nombre de stagiaires CPF en région
Île-de-France : **225**
Évolution du nombre de stagiaires CPF
par rapport à 2016 : **+ 94**



Durée moyenne des formations
par stagiaire : **51** heures

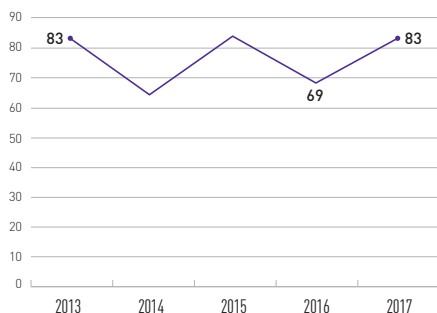
Source : AGEFOS PME - CGM

Champ : Stagiaires ayant fait l'objet d'un dossier engagé en 2017 (Imprimerie, Sérigraphie, RBD, Routage, Autres branches).

CONTRAT DE PROFESSIONNALISATION

LE NOMBRE DE CONTRATS

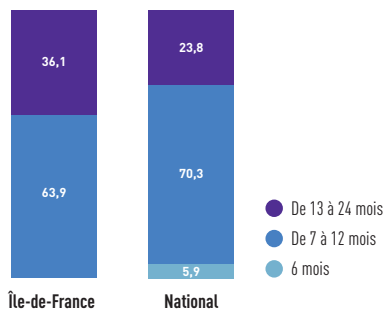
Évolution du nombre de contrats de professionnalisation



• **83** contrats de professionnalisation (soit 14 de plus par rapport à 2016)

LA DURÉE DES CONTRATS

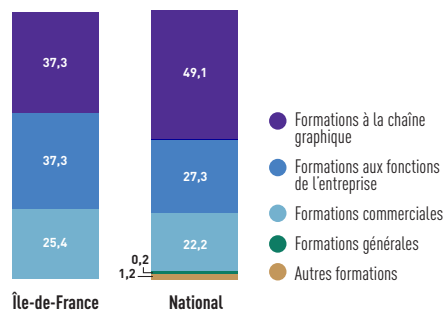
Répartition des contrats par durée (en %)



• Durée moyenne de la formation : **685** heures
• Durée moyenne du contrat : **14** mois

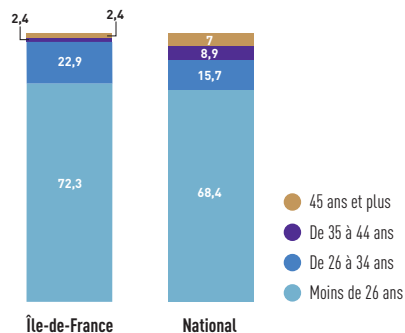
LES TYPES DE FORMATION

Répartition des contrats par types de formation (en %)



L'ÂGE DES STAGIAIRES

Répartition des stagiaires par âge (en %)



STATISTIQUES EMPLOI-FORMATION DANS LES SECTEURS DE LA COMMUNICATION GRAPHIQUE

AGEFOS PME – CGM

55 rue Ampère 75017 PARIS
Tél. : 01 44 01 89 89

www.agefospme-cgm.fr

*AGEFOS PME Siège national,
sis 187 Quai de Valmy 75010 PARIS*

*Jusqu'au 31 décembre 2019, AGEFOS PME agit au nom
et pour le compte de l'Opérateur de compétences des Entreprises
de proximité agréé par arrêté ministériel du 29.03.2019.*