



BOURGOGNE-FRANCHE-COMTÉ

# STATISTIQUES EMPLOI-FORMATION DANS LES SECTEURS DE LA COMMUNICATION GRAPHIQUE

—  
ÉDITION 2019  
DONNÉES 2017

AGEFOS PME

**CGM**

COMMUNICATION  
GRAPHIQUE ET  
MULTIMÉDIA

mandaté par l'OPCO des Entreprises de proximité

Observatoire prospectif des métiers et des qualifications  
des Industries de la Communication graphique et Multimédia



# SOMMAIRE

---

<b>LES ENTREPRISES ET LES SALARIÉS</b>	<b>2</b>
<b>LE PROFIL DES SALARIÉS</b>	<b>4</b>
<b>LA FORMATION INITIALE</b>	<b>5</b>
<b>LA FORMATION CONTINUE</b>	<b>6</b>

*Les statistiques Emploi-Formation dans les secteurs de la Communication graphique couvrent l'imprimerie, la Reliure-Brochure-Dorure (RBD), le Routage, la Sérigraphie et les secteurs connexes (333 adhérents en 2017 classés dans «autres branches»).*

*Dans les secteurs connexes, les entreprises relèvent des activités suivantes :*

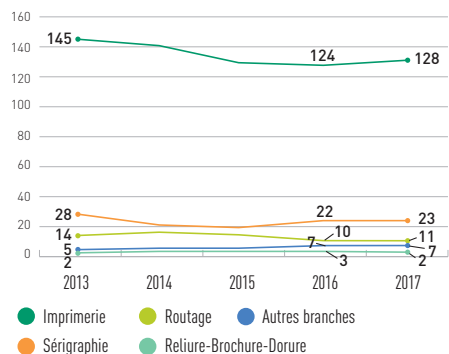
- *Activités de prépresse (Naf 1813Z) : 28 %*
- *Photocopie, préparation de documents et autres activités spécialisées de soutien de bureau (Naf 8219Z) : 30 %*
- *Autre imprimerie (labeur) (Naf 1812Z) : 11 %*
- *Activités des sociétés holding (Naf 6420Z) : 10 %*
- *Les autres entreprises se répartissent essentiellement dans les activités d'agence de publicité (7311Z), de design (7410Z), d'autres éditions de soutien aux entreprises (5819Z), de traduction et d'interprétariat (7430Z)*

# LES ENTREPRISES ET LES SALARIÉS

## LES ENTREPRISES

### LE NOMBRE

#### Évolution du nombre d'entreprises par branche <sup>(1)</sup>

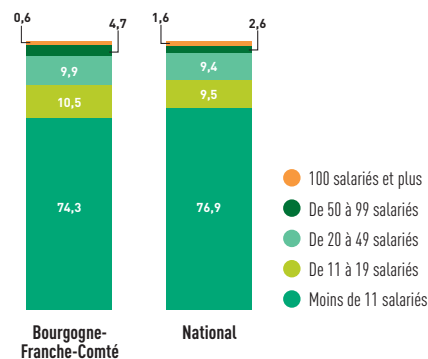


- **171** entreprises (soit 4 % des entreprises de la branche)
- **5** entreprises par rapport à 2016 (soit + 3 %)



### LA TAILLE

#### Répartition des entreprises par taille (en %)



#### Bourgogne-Franche-Comté :

- **74,3 %** d'entreprises de moins de 11 salariés
- **25,7 %** d'entreprises de 11 salariés et plus



### LE NOMBRE D'ENTREPRISES PAR DÉPARTEMENT

Départements	Moins de 11 salariés	11 salariés et plus	Total
Côte-d'Or (21)	26	13	39
Doubs (25)	26	7	33
Jura (39)	10	5	15
Nièvre (58)	8	6	14
Haute-Saône (70)	15	1	16
Saône-et-Loire (71)	28	8	36
Yonne (89)	13	3	16
Territoire de Belfort (90)	0	1	1
Essonne (91)	1	0	1
<b>Total</b>	<b>127</b>	<b>44</b>	<b>171</b>

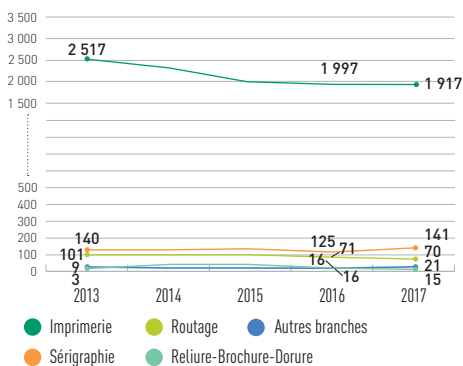
Source : AGEFOS PME - CGM Champ : Entreprises adhérentes en 2017 relevant :  
- des CCN de l'Imprimerie de labour et Industries graphiques, de la Sérigraphie, de la Logistique de communication écrite directe.  
- d'autres branches connexes.

(1) Les années indiquées dans les graphiques font référence à l'année de la collecte. Ainsi, les données 2017 concernent les effectifs salariés et les entreprises déclarées à AGEFOS PME - CGM lors de la collecte encaissée en 2017.

# LES SALARIÉS

## LE NOMBRE

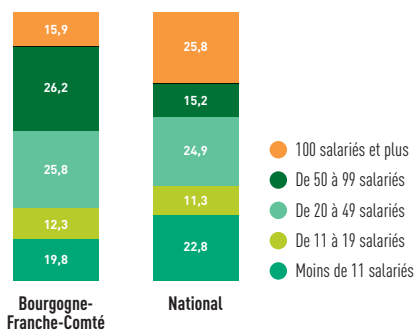
### Évolution du nombre de salariés par branche (1)



- **2 164** salariés (soit 4 % des salariés de la branche)
- **- 61** salariés par rapport à 2016 (soit - 3 %)

## LA TAILLE DE L'ENTREPRISE

### Répartition des salariés par taille d'entreprise (en %)



Bourgogne-Franche-Comté :

- **19,8 %** de salariés dans les entreprises de moins de 11 salariés
- **80,2 %** de salariés dans les entreprises de 11 salariés et plus

## LE NOMBRE DE SALARIÉS PAR DÉPARTEMENT

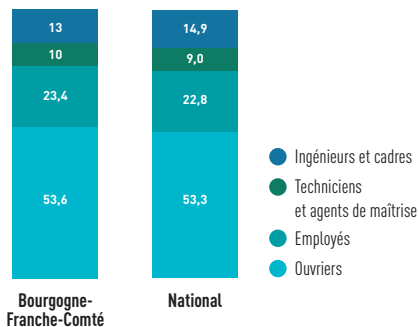
Départements	Moins de 11 salariés	11 salariés et plus	Total
Côte-d'Or (21)	93	450	543
Doubs (25)	85	253	338
Jura (39)	27	113	140
Nièvre (58)	26	591	617
Haute-Saône (70)	51	67	118
Saône-et-Loire (71)	109	175	284
Yonne (89)	37	57	94
Territoire de Belfort (90)	0	29	29
Essonne (91)	1	0	1
<b>Total</b>	<b>429</b>	<b>1 735</b>	<b>2 164</b>

Source : AGEFOS PME - CGM  
 Champ : Entreprises adhérentes en 2017 relevant :  
 - des CCN de l'Imprimerie de labour et Industries graphiques, de la Sérigraphie, de la Logistique de communication écrite directe.  
 - d'autres branches connexes.

# LE PROFIL DES SALARIÉS

## LA PCS (Profession et Catégorie Socioprofessionnelle)

Répartition des effectifs par PCS (en %)



Source : AGEFOS PME - CGM

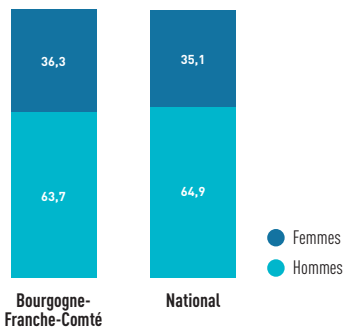
Champ : Salariés des entreprises adhérentes en 2017 relevant :

- des CCN de l'imprimerie de laque et Industries graphiques, de la Sérigraphie, de la Logistique de communication écrite directe - d'autres branches connexes.

NB : La répartition des effectifs salariés est réalisée à partir des données transmises par les entreprises adhérentes à AGEFOS PME - CGM. En 2017, le taux de renseignement des données varie de 65 % à 95 % selon les régions.

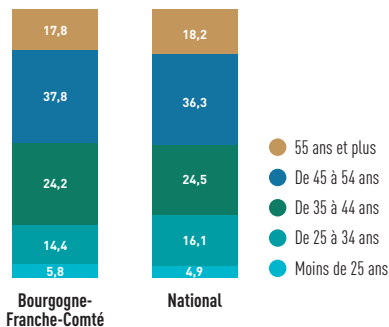
## LE SEXE

Répartition des salariés hommes/femmes (en %)



## L'ÂGE

Répartition des effectifs par âge (en %)



Âge moyen des salariés de la branche :

- Bourgogne-Franche-Comté : **44** ans
- Nationale : **44** ans



Date prévisionnelle de départ à la retraite des salariés d'ici 5 ans :

- Bourgogne-Franche-Comté : **12 %** des salariés
- Nationale : **12 %** des salariés

Source : Groupe LOURMEL - 2017

Champ : Salariés des entreprises relevant des codes NAF 1812Z, 1813Z, 1814Z

# LA FORMATION INITIALE

## Effectif lycéens

	2016 / 2017	2017 / 2018	Évolution (en nombre)
Bac Pro RPIP options PG/PI	37	34	- 3
BTS ERPC options ERPP/ERPI	27	23	- 4
<b>Total</b>	<b>64</b>	<b>57</b>	<b>- 7</b>

Source : Ministère de l'Éducation nationale

## Effectif apprentis

	2016 / 2017	2017 / 2018	Évolution (en nombre)
CAP Sérigraphie	8	7	- 1
<b>Total</b>	<b>8</b>	<b>7</b>	<b>- 1</b>

Sources : IDEP

### I Lycées préparant aux diplômes IG :

- E.J. Marey (Beaune)

### I CFA préparant aux diplômes IG :

- CFA La Noue (Longvic)

### I Rappel des diplômes préparés :

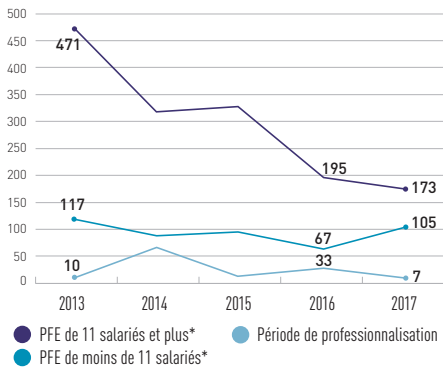
- Bac Pro RPIP option PG : Bac Pro Réalisation de produits imprimés et plurimédia, option Productions graphiques
- Bac Pro RPIP option PI : Bac Pro Réalisation de produits imprimés et plurimédia, option Productions imprimées
- BTS ERPC option ERPP : BTS Études de Réalisation d'un Projet de Communication, option Étude de réalisation de produits plurimédias (intitulé du BTS avant 2018 : BTS CIG option ERPG)
- BTS ERPC option ERPI : BTS Études de Réalisation d'un Projet de Communication, option Étude de réalisation de produits imprimés (intitulé du BTS avant 2018 : BTS CIG option ERPI)

# LA FORMATION CONTINUE

## PLAN DE FORMATION ET PÉRIODE DE PROFESSIONNALISATION

### LE NOMBRE DE STAGIAIRES

#### Évolution du nombre de stagiaires par dispositif



#### Évolution du nombre de stagiaires par rapport à 2016

- PFE de moins de 11 salariés\* : **38** (soit + 57 %)
- PFE de 11 salariés et plus\* : **- 22** (soit - 11 %)
- Période de professionnalisation : **- 26** (soit - 79 %)

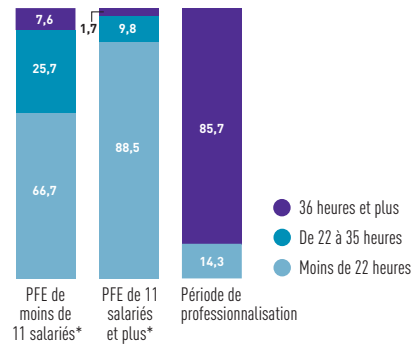
\*PFE de moins de 11 salariés : Plan de formation des entreprises de moins de 11 salariés

PFE de 11 salariés et plus : Plan de formation des entreprises de 11 salariés et plus

Source : AGEFOS PME - CGM  
Champ : Stagiaires ayant fait l'objet d'un dossier engagé en 2017 (Imprimerie, Sérigraphie, RBD, Routage, Autres branches).

### LA DURÉE DE FORMATION

#### Répartition des stagiaires selon la durée de formation (en %)

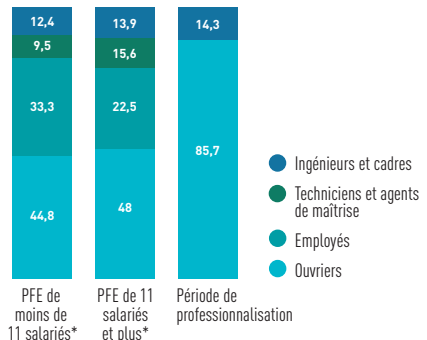


#### Durée moyenne des formations par stagiaire

- PFE de moins de 11 salariés\* : **21** heures
- PFE de 11 salariés et plus\* : **17** heures
- Période de professionnalisation : **287** heures

### LA PCS DES STAGIAIRES

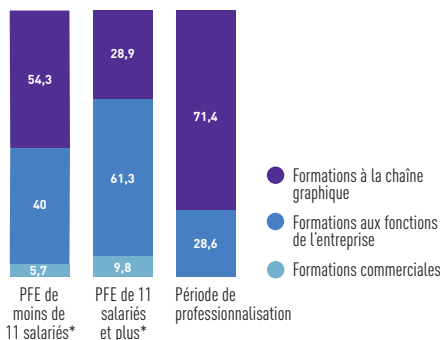
#### Répartition des stagiaires par PCS (en %)





## LES TYPES DE FORMATIONS SUIVIES

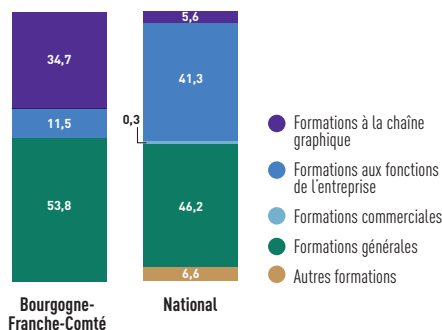
### Répartition des stagiaires par types de formation (en %)



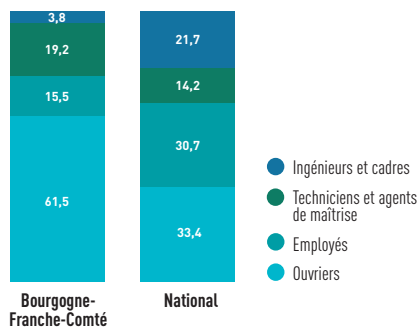
- **Formations à la chaîne graphique :** préresse, impression traditionnelle, impression numérique, façonnage et routage, multimédia, devis et fabrication / gestion de production, flux de production normalisé / standardisation des procédés, environnement et développement durable.
- **Formations aux fonctions de l'entreprise :** informatique, démarche qualité, manutention / transport / magasinage, direction entreprise / management, comptabilité / gestion et finances, ressources humaines / communication / formation, secrétariat / bureautique, prévention / sécurité.
- **Formation commerciale :** achat, gestion commerciale, vente, marketing.
- **Formations générales :** langues, droit, sciences sociales, économie, droit, développement des capacités comportementales et relationnelles.

## COMPTE PERSONNEL DE FORMATION (CPF)

### Répartition des stagiaires par types de formation (en %)



### Répartition des stagiaires par PCS (en %)



Nombre de stagiaires CPF en région Bourgogne-Franche-Comté : **26**  
Évolution du nombre de stagiaires CPF par rapport à 2016 : **+ 6**



Durée moyenne des formations par stagiaire : **70** heures

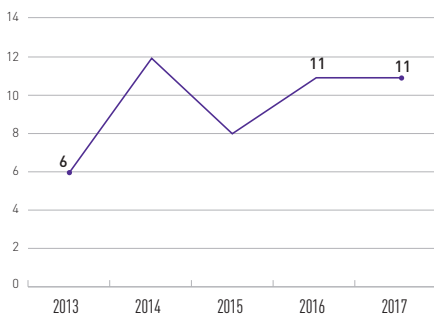
Source : AGEFOS PME - CGM

Champ : Stagiaires ayant fait l'objet d'un dossier engagé en 2017 (Imprimerie, Sérigraphie, RBD, Routage, Autres branches).

# CONTRAT DE PROFESSIONNALISATION

## LE NOMBRE DE CONTRATS

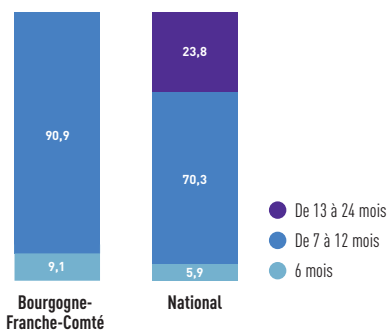
Évolution du nombre de contrats de professionnalisation



• **11** contrats de professionnalisation

## LA DURÉE DES CONTRATS

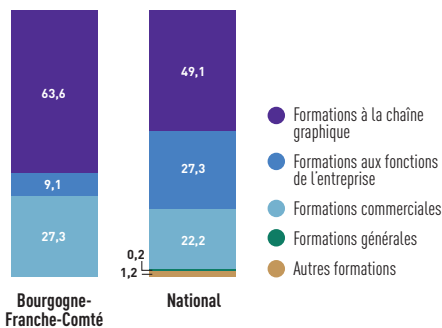
Répartition des contrats par durée (en %)



- Durée moyenne de la formation : **500** heures
- Durée moyenne du contrat : **11** mois

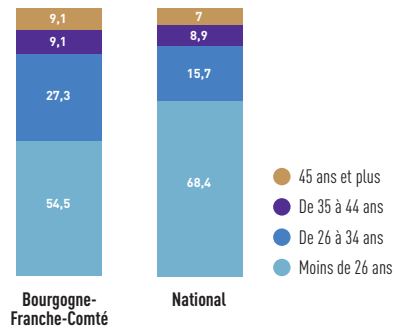
## LES TYPES DE FORMATION

Répartition des contrats par types de formation (en %)



## L'ÂGE DES STAGIAIRES

Répartition des stagiaires par âge (en %)





# STATISTIQUES EMPLOI-FORMATION DANS LES SECTEURS DE LA COMMUNICATION GRAPHIQUE

## **AGEFOS PME – CGM**

55 rue Ampère 75017 PARIS  
Tél. : 01 44 01 89 89

**[www.agefospme-cgm.fr](http://www.agefospme-cgm.fr)**

*AGEFOS PME Siège national,  
sis 187 Quai de Valmy 75010 PARIS*

*Jusqu'au 31 décembre 2019, AGEFOS PME agit au nom  
et pour le compte de l'Opérateur de compétences des Entreprises  
de proximité agréé par arrêté ministériel du 29.03.2019.*