



HAUTS-DE-FRANCE

STATISTIQUES EMPLOI-FORMATION DANS LES SECTEURS DE LA COMMUNICATION GRAPHIQUE

—
ÉDITION 2019
DONNÉES 2017

SOMMAIRE

LES ENTREPRISES ET LES SALARIÉS	2
LE PROFIL DES SALARIÉS	4
LA FORMATION INITIALE	5
LA FORMATION CONTINUE	6

Les statistiques Emploi-Formation dans les secteurs de la Communication graphique couvrent l’Imprimerie, la Reliure-Brochure-Dorure (RBD), le Routage, la Sérigraphie et les secteurs connexes (333 adhérents en 2017 classés dans «autres branches»).

Dans les secteurs connexes, les entreprises relèvent des activités suivantes :

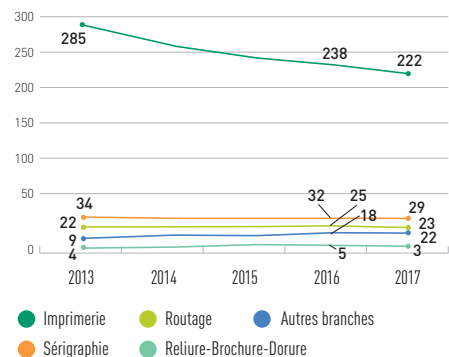
- *Activités de prépresse (Naf 1813Z) : 28 %*
- *Photocopie, préparation de documents et autres activités spécialisées de soutien de bureau (Naf 8219Z) : 30 %*
- *Autre imprimerie (labeur) (Naf 1812Z) : 11 %*
- *Activités des sociétés holding (Naf 6420Z) : 10 %*
- *Les autres entreprises se répartissent essentiellement dans les activités d’agence de publicité (7311Z), de design (7410Z), d’autres éditions de soutien aux entreprises (5819Z), de traduction et d’interprétariat (7430Z)*

LES ENTREPRISES ET LES SALARIÉS

LES ENTREPRISES

LE NOMBRE

Évolution du nombre d'entreprises par branche ⁽¹⁾

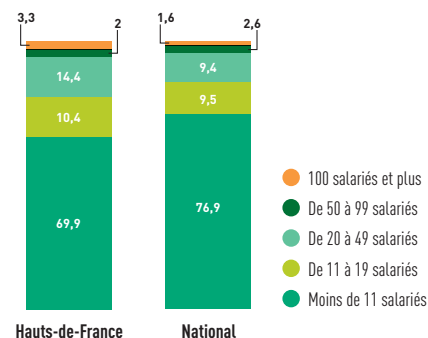


- **299** entreprises (soit 7% des entreprises de la branche)
- **- 19** entreprises par rapport à 2016 (soit - 6%)



LA TAILLE

Répartition des entreprises par taille (en %)



Hauts-de-France :

- **69,9 %** d'entreprises de moins de 11 salariés
- **30,1 %** d'entreprises de 11 salariés et plus



LE NOMBRE D'ENTREPRISES PAR DÉPARTEMENT

Départements	Moins de 11 salariés	11 salariés et plus	Total
Aisne (02)	16	2	18
Nord (59)	112	60	172
Oise (60)	22	5	27
Pas-de-Calais (62)	49	17	66
Somme (80)	10	6	16
Total	209	90	299

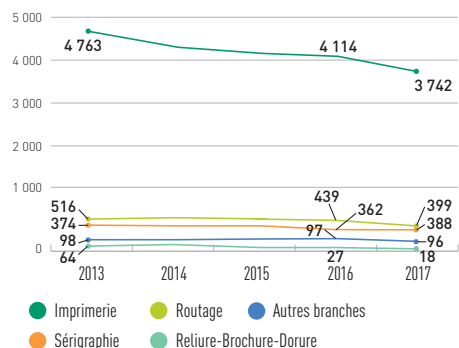
Source : AGEFOS PME - CGM
 Champ : Entreprises adhérentes en 2017 relevant :
 - des CCN de l'Imprimerie de labour et Industries graphiques, de la Sérigraphie, de la Logistique de communication écrite directe.
 - d'autres branches connexes.

(1) Les années indiquées dans les graphiques font référence à l'année de la collecte. Ainsi, les données 2017 concernent les effectifs salariés et les entreprises déclarées à AGEFOS PME - CGM lors de la collecte encaissée en 2017.

LES SALARIÉS

LE NOMBRE

Évolution du nombre de salariés par branche (1)

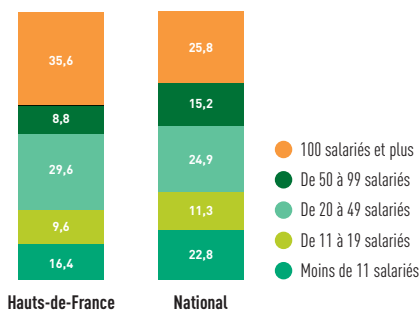


- **4 643** salariés (soit 9 % des salariés de la branche)
- **- 396** salariés par rapport à 2016 (soit - 8 %)



LA TAILLE DE L'ENTREPRISE

Répartition des salariés par taille d'entreprise (en %)



Hauts-de-France :

- **16,4 %** de salariés dans les entreprises de moins de 11 salariés
- **83,6 %** de salariés dans les entreprises de 11 salariés et plus



LE NOMBRE DE SALARIÉS PAR DÉPARTEMENT

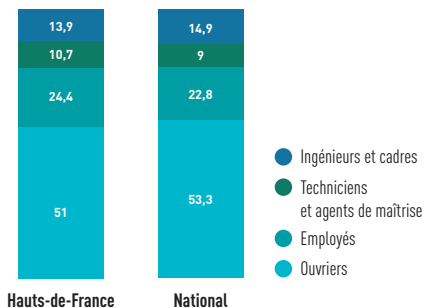
Départements	Moins de 11 salariés	11 salariés et plus	Total
Aisne (02)	47	136	183
Nord (59)	401	2 490	2 891
Oise (60)	113	208	321
Pas-de-Calais (62)	165	880	1 045
Somme (80)	36	167	203
Total	762	3 881	4 643

Source : AGEFOS PME - CGM
 Champ : Entreprises adhérentes en 2017 relevant :
 - des CCN de l'Imprimerie de travail et Industries graphiques, de la Sérigraphie, de la Logistique de communication écrite directe.
 - d'autres branches connexes.

LE PROFIL DES SALARIÉS

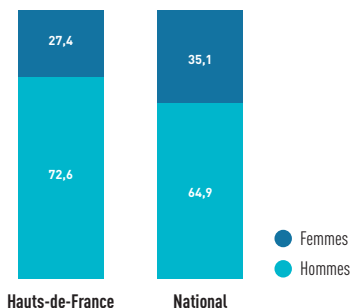
LA PCS (Profession et Catégorie Socioprofessionnelle)

Répartition des effectifs par PCS (en %)



LE SEXE

Répartition des salariés hommes/femmes (en %)



Source : AGEFOS PME - CGM

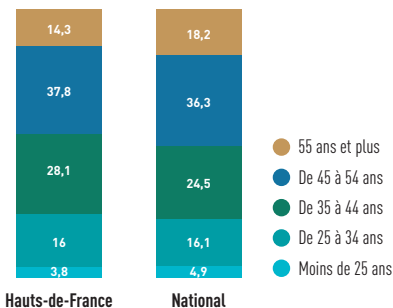
Champ : Salariés des entreprises adhérentes en 2017 relevant :

- des CCN de l'imprimerie de labour et Industries graphiques, de la Sérigraphie, de la Logistique de communication écrite directe, - d'autres branches connexes.

NB : La répartition des effectifs salariés est réalisée à partir des données transmises par les entreprises adhérentes à AGEFOS PME - CGM. En 2017, le taux de renseignement des données varie de 65 % à 95 % selon les régions.

L'ÂGE

Répartition des effectifs par âge (en %)



Âge moyen des salariés de la branche

- Hauts-de-France : **44** ans
- National : **44** ans



Date prévisionnelle de départ à la retraite des salariés d'ici 5 ans :

- Hauts-de-France : **9 %** des salariés
- National : **12 %** des salariés

Source : Groupe LOURMEL - 2017

Champ : Salariés des entreprises relevant des codes NAF 1812Z, 1813Z, 1814Z

LA FORMATION INITIALE

Effectif lycéens

	2016 / 2017	2017 / 2018	Évolution (en nombre)
CAP Sérigraphie	31	28	- 3
BAC PRO RPIP Options PG/ PI + BAC PRO FPIR	182	179	- 3
BTS ERPC options ERPP/ERPI	69	63	- 6
Total	282	270	- 12

Source : Ministère de l'Éducation nationale

Effectif apprentis

	2016 / 2017	2017 / 2018	Évolution (en nombre)
CAP Sérigraphie	18	18	0
BTS ERPC option ERPG	5	6	+ 1
BTS ERPC option ERPI	3	7	+ 4
Total	26	31	+ 5

Source : AGEFOS PME - CGM

| Lycées préparant aux diplômes IG :

- Montaigne (Amiens) • Baggio (Lille) • Le Corbusier (Tourcoing)

| CFA préparant aux diplômes IG :

- Baggio (Lille) • CFA Forma Groupe Passeport Formation (Noeux-les-Mines)

| Rappel des diplômes préparés :

- Bac Pro RPIP option PG : Bac Pro Réalisation de produits imprimés et plurimédia, option Productions graphiques
- Bac Pro RPIP option PI : Bac Pro Réalisation de produits imprimés et plurimédia, option Productions imprimées
- BAC PRO FPIR : Bac Pro Façonnage de Produits Imprimés, Routage
- BTS ERPC option ERPG : BTS Études de Réalisation d'un Projet de Communication, option Étude de réalisation de produits plurimédias (intitulé du BTS avant 2018 : BTS CIG option ERPG)
- BTS ERPC option ERPI : BTS Études de Réalisation d'un Projet de Communication, option Étude de réalisation de produits imprimés (intitulé du BTS avant 2018 : BTS CIG option ERPI)

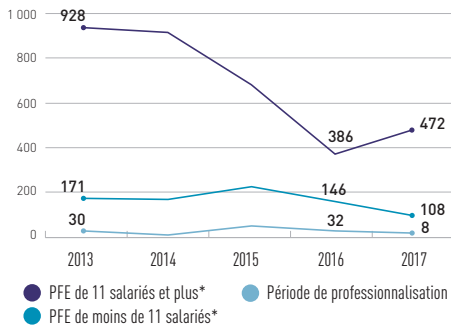
Sources : Ministère Éducation Nationale, Enquête IDEP panorama de l'apprentissage
Champ : Lycéens ou apprentis préparant un diplôme de la filière de la Communication graphique.

LA FORMATION CONTINUE

PLAN DE FORMATION ET PÉRIODE DE PROFESSIONNALISATION

LE NOMBRE DE STAGIAIRES

Évolution du nombre de stagiaires par dispositif



Évolution du nombre de stagiaires par rapport à 2016

- PFE de moins de 11 salariés* : **- 38** (soit - 26 %)
- PFE de 11 salariés et plus* : **+ 86** (soit + 22 %)
- Période de professionnalisation : **- 24** (soit - 75 %)

*PFE de moins de 11 salariés : Plan de formation des entreprises de moins de 11 salariés

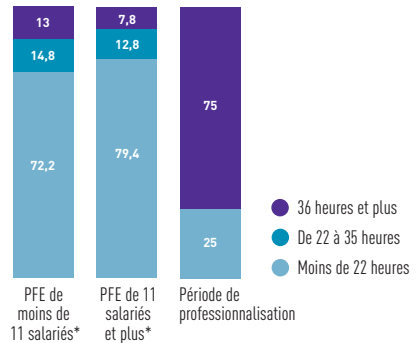
PFE de 11 salariés et plus : Plan de formation des entreprises de 11 salariés et plus

Source : AGEFOS PME - CGM

Champ : Stagiaires ayant fait l'objet d'un dossier engagé en 2017 (Imprimerie, Sérigraphie, RBD, Routage, Autres branches).

LA DURÉE DE FORMATION

Répartition des stagiaires selon la durée de formation (en %)

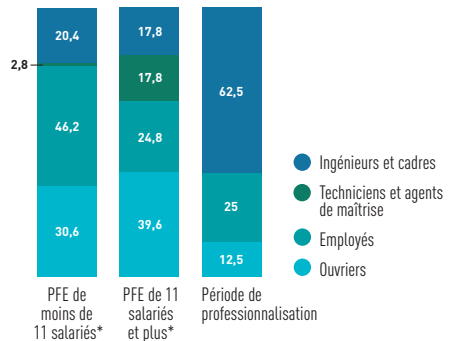


Durée moyenne des formations par stagiaire

- PFE de moins de 11 salariés* : **24** heures
- PFE de 11 salariés et plus* : **19** heures
- Période de professionnalisation : **251** heures

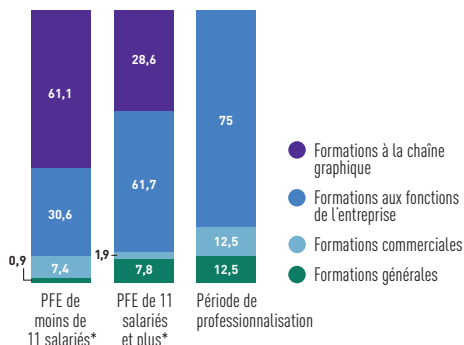
LA PCS DES STAGIAIRES

Répartition des stagiaires par PCS (en %)



LES TYPES DE FORMATIONS SUIVIES

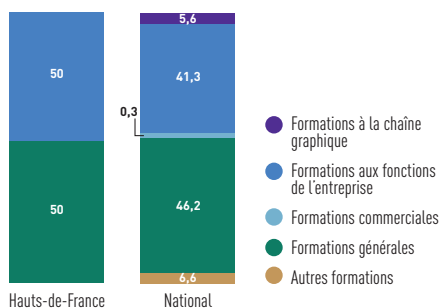
Répartition des stagiaires par types de formation (en %)



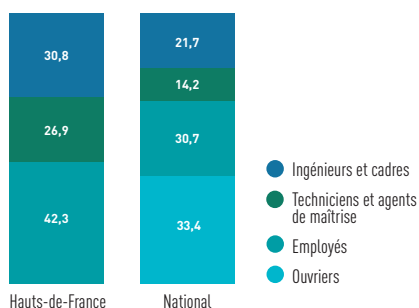
- **Formations à la chaîne graphique :** préresse, impression traditionnelle, impression numérique, façonnage et routage, multimédia, devis et fabrication / gestion de production, flux de production normalisé / standardisation des procédés, environnement et développement durable.
- **Formations aux fonctions de l'entreprise :** informatique, démarche qualité, manutention / transport / magasinage, direction entreprise / management, comptabilité / gestion et finances, ressources humaines / communication / formation, secrétariat / bureautique, prévention / sécurité.
- **Formation commerciale :** achat, gestion commerciale, vente, marketing.
- **Formations générales :** langues, droit, sciences sociales, économie, droit, développement des capacités comportementales et relationnelles.

COMPTE PERSONNEL DE FORMATION (CPF)

Répartition des stagiaires par types de formation (en %)



Répartition des stagiaires par PCS (en %)



Nombre de stagiaires CPF en région

Hauts-de-France : **26**

Évolution du nombre de stagiaires CPF par rapport à 2016 : **+ 3**



Durée moyenne des formations

par stagiaire : **40** heures

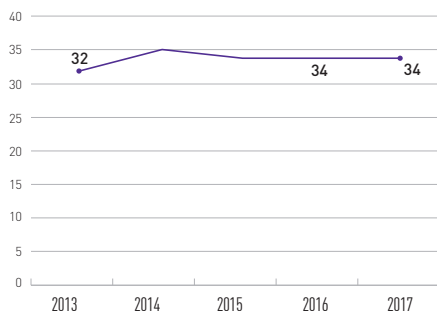
Source : AGEFOS PME - CGM

Champ : Stagiaires ayant fait l'objet d'un dossier engagé en 2018 (Imprimerie, Sérigraphie, RBD, Routage, Autres branches).

CONTRAT DE PROFESSIONNALISATION

LE NOMBRE DE CONTRATS

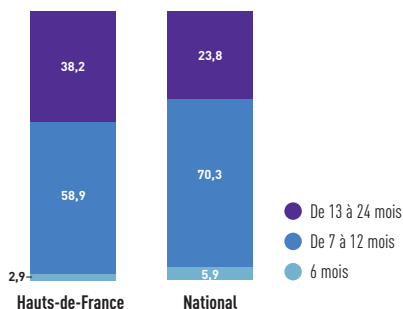
Évolution du nombre de contrats de professionnalisation



• **34** contrats de professionnalisation

LA DURÉE DES CONTRATS

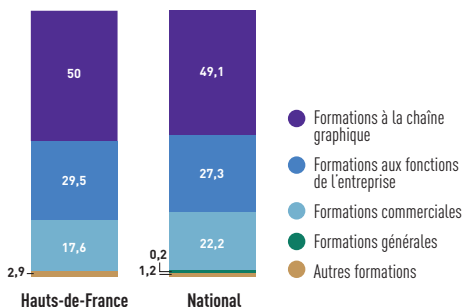
Répartition des contrats par durée (en %)



• Durée moyenne de la formation : **604** heures
 • Durée moyenne du contrat : **14** mois

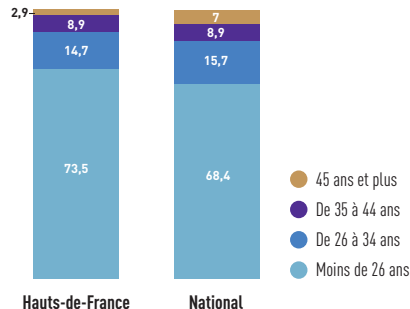
LES TYPES DE FORMATION

Répartition des contrats par types de formation (en %)



L'ÂGE DES STAGIAIRES

Répartition des stagiaires par âge (en %)



STATISTIQUES EMPLOI-FORMATION DANS LES SECTEURS DE LA COMMUNICATION GRAPHIQUE

AGEFOS PME – CGM

55 rue Ampère 75017 PARIS
Tél. : 01 44 01 89 89

www.agefospme-cgm.fr

*AGEFOS PME Siège national,
sis 187 Quai de Valmy 75010 PARIS*

*Jusqu'au 31 décembre 2019, AGEFOS PME agit au nom
et pour le compte de l'Opérateur de compétences des Entreprises
de proximité agréé par arrêté ministériel du 29.03.2019.*