



AUVERGNE-RHÔNE-ALPES

STATISTIQUES EMPLOI-FORMATION DANS LES SECTEURS DE LA COMMUNICATION GRAPHIQUE

—
ÉDITION 2019
DONNÉES 2017

SOMMAIRE

LES ENTREPRISES ET LES SALARIÉS	2
LE PROFIL DES SALARIÉS	4
LA FORMATION INITIALE	5
LA FORMATION CONTINUE	6

Les statistiques Emploi-Formation dans les secteurs de la Communication graphique couvrent l'Imprimerie, la Reliure-brochure-dorure (RBD), le Routage, la Sérigraphie et les secteurs connexes (333 adhérents en 2017 classés dans «autres branches»).

Dans les secteurs connexes, les entreprises relèvent des activités suivantes :

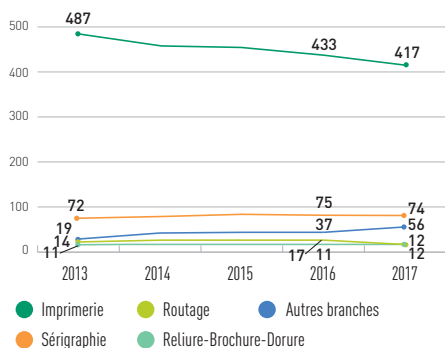
- *Activités de prépresse (Naf 1813Z) : 28 %*
- *Photocopie, préparation de documents et autres activités spécialisées de soutien de bureau (Naf 8219Z) : 30 %*
- *Autre imprimerie (labeur) (Naf 1812Z) : 11 %*
- *Activités des sociétés holding (Naf 6420Z) : 10 %*
- *Les autres entreprises se répartissent essentiellement dans les activités d'agence de publicité (7311Z), de design (7410Z), d'autres éditions de soutien aux entreprises (5819Z), de traduction et d'interprétariat (7430Z)*

LES ENTREPRISES ET LES SALARIÉS

LES ENTREPRISES

LE NOMBRE

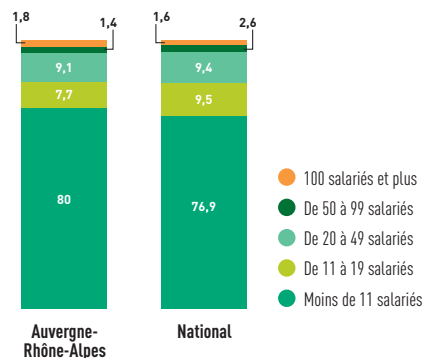
Évolution du nombre d'entreprises par branche (1)



- **571** entreprises (soit 14 % des entreprises de la branche)
- **- 2** entreprises par rapport à 2016

LA TAILLE

Répartition des entreprises par taille (en %)



Auvergne-Rhône-Alpes :

- **80 %** d'entreprises de moins de 11 salariés
- **20 %** d'entreprises de 11 salariés et plus

LE NOMBRE D'ENTREPRISES PAR DÉPARTEMENT

Départements	Moins de 11 salariés	11 salariés et plus	Total
Ain (01)	42	11	53
Allier (03)	19	3	22
Ardèche (07)	11	7	18
Cantal (15)	4	3	7
Drôme (26)	37	7	44
Isère (38)	80	14	94
Loire (42)	55	14	69
Haute-Loire (43)	7	2	9
Puy-de-Dôme (63)	34	8	42
Rhône (69)	110	28	138
Savoie (73)	23	6	29
Haute-Savoie (74)	35	11	46
Total	457	114	571

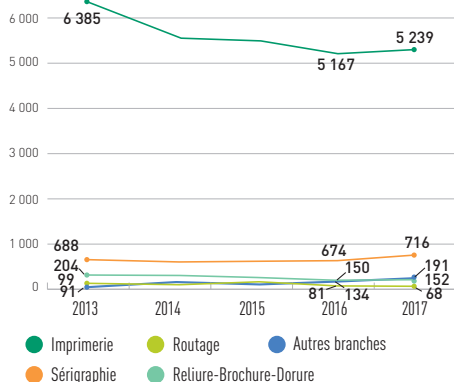
Source : AGEFOS PME - CGM
 Champ : Entreprises adhérentes en 2017 relevant :
 - des CCN de l'Imprimerie de labour et Industries graphiques,
 de la Sérigraphie, de la Logistique de communication écrite directe.
 - d'autres branches connexes.

(1) Les années indiquées dans les graphiques font référence à l'année de la collecte. Ainsi, les données 2017 concernent les effectifs salariés et les entreprises déclarées à AGEFOS PME - CGM lors de la collecte encaissée en 2017.

LES SALARIÉS

LE NOMBRE

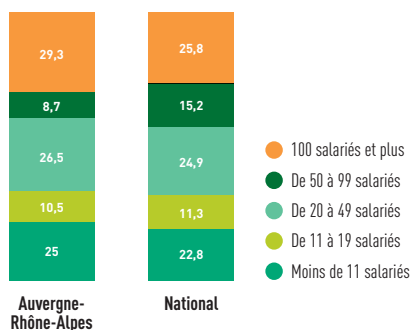
Évolution du nombre de salariés par branche ⁽¹⁾



- **6 366** salariés (soit 12 % des salariés de la branche)
- **+ 160** salariés par rapport à 2016 (soit + 3 %)

LA TAILLE DE L'ENTREPRISE

Répartition des salariés par taille d'entreprise (en %)



Auvergne-Rhône-Alpes :

- **25 %** de salariés dans les entreprises de moins de 11 salariés
- **75 %** de salariés dans les entreprises de 11 salariés et plus

LE NOMBRE DE SALARIÉS PAR DÉPARTEMENT

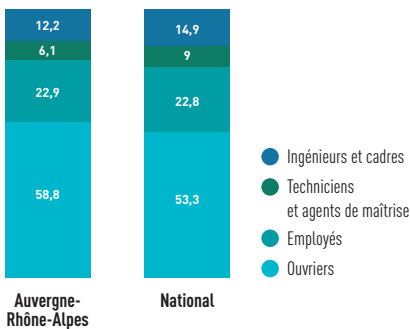
Départements	Moins de 11 salariés	11 salariés et plus	Total
Ain (01)	184	403	587
Allier (03)	50	146	196
Ardèche (07)	27	144	171
Cantal (15)	17	70	87
Drôme (26)	116	894	1 010
Isère (38)	276	492	768
Loire (42)	218	869	1 087
Haute-Loire (43)	21	37	58
Puy-de-Dôme (63)	148	236	384
Rhône (69)	375	972	1 347
Savoie (73)	66	276	342
Haute-Savoie (74)	93	236	329
Total	1 591	4 775	6 366

Source : AGEFOS PME - CGM
 Champ : Entreprises adhérentes en 2017 relevant :
 - des CCN de l'Imprimerie de labour et Industries graphiques, de la Sérigraphie, de la Logistique de communication écrite directe.
 - d'autres branches connexes.

LE PROFIL DES SALARIÉS

LA PCS (Profession et Catégorie Socioprofessionnelle)

Répartition des effectifs par PCS (en %)



Source : AGEFOS PME - CGM

Champ : Salariés des entreprises adhérentes en 2017 relevant :

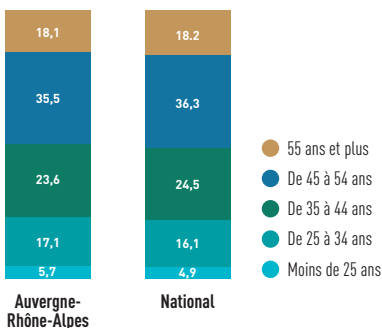
- des CCN de l'imprimerie de labeur et Industries graphiques, de la Sérigraphie, de la Logistique de communication écrite directe.

- d'autres branches connexes.

NB : La répartition des effectifs salariés est réalisée à partir des données transmises par les entreprises adhérentes à AGEFOS PME - CGM. En 2017, le taux de renseignement des données varie de 65 % à 95 % selon les régions.

L'ÂGE

Répartition des effectifs par âge (en %)

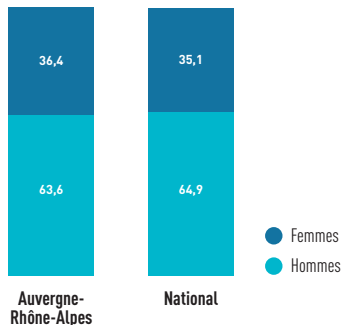


Source : Groupe LOURMEL - 2017

Champ : Salariés des entreprises relevant des codes NAF 1812Z, 1813Z, 1814Z

LE SEXE

Répartition des salariés hommes/femmes (en %)



Âge moyen des salariés de la branche

- Auvergne-Rhône-Alpes : **44** ans
- National : **44** ans



Date prévisionnelle de départ à la retraite des salariés d'ici 5 ans :

- Auvergne-Rhône-Alpes : **12 %** des salariés
- National : **12 %** des salariés



LA FORMATION INITIALE

Effectif lycéens	2016 / 2017	2017 / 2018	Évolution (en nombre)
CAP Sérigraphie	23	19	- 4
Bac Pro RPIP options PG/PI	349	357	+ 8
BTS ERPC option ERPP/ERPI	81	81	0
Ingénieur IG	79	76	- 3
Total	532	533	+ 1

Source : Ministère de l'Éducation nationale

Effectif apprentis	2016 / 2017	2017 / 2018	Évolution (en nombre)
CAP Sérigraphie	10	10	0
Bac Pro RPIP option PG	7	10	+ 3
Bac Pro RPIP option PI	8	10	+ 2
BTS ERPC option ERPP	47	35	- 12
BTS ERPC option ERPI	24	19	- 5
Licence Professionnelle	10	10	0
Ingénieur IG	25	29	+ 4
Total	131	123	- 8

Sources : IDEP

| Lycées préparant aux diplômes IG :

- Arbez Carme (Bellignat) • A. Argouges (Grenoble) • E. Mimard (Saint-Etienne) • SEPR (Lyon)
- La Fayette (Clermont-Ferrand) • INP Pagora (Saint-Martin-d'Hères)

| CFA préparant aux diplômes IG :

- SEPR (Lyon) • INP Pagora (Saint-Martin-d'Hères)

| Rappel des diplômes préparés :

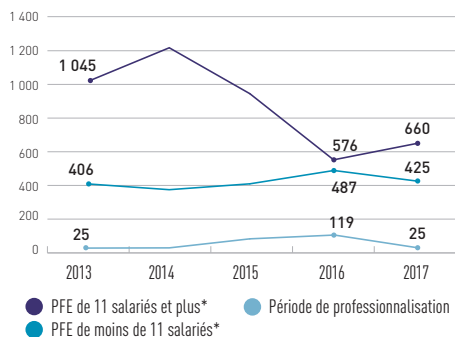
- Bac Pro RPIP option PG : Bac Pro Réalisation de produits imprimés et plurimédia, option Productions graphiques
- Bac Pro RPIP option PI : Bac Pro Réalisation de produits imprimés et plurimédia, option Productions imprimées
- BAC PRO FPIR : Bac Pro Façonnage de Produits Imprimés, Routage
- BTS ERPC option ERPG : BTS Études de Réalisation d'un Projet de Communication, option Étude de réalisation de produits plurimédias (intitulé du BTS avant 2018 : BTS CIG option ERPG)
- BTS ERPC option ERPI : BTS Études de Réalisation d'un Projet de Communication, option Étude de réalisation de produits imprimés (intitulé du BTS avant 2018 : BTS CIG option ERPI)
- Licence Professionnelle IG : Licence professionnelle Média imprimés et numériques interactifs
- Ingénieur IG : Sciences du papier, de la communication imprimée et des biomatériaux

LA FORMATION CONTINUE

PLAN DE FORMATION ET PÉRIODE DE PROFESSIONNALISATION

LE NOMBRE DE STAGIAIRES

Évolution du nombre de stagiaires par dispositif



Évolution du nombre de stagiaires par rapport à 2016

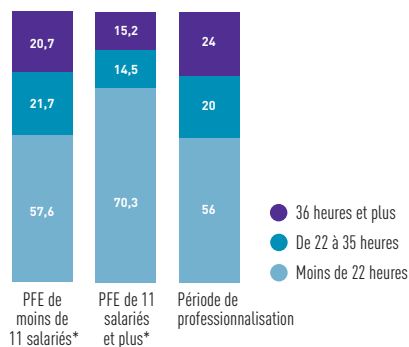
- PFE de moins de 11 salariés* : **- 62** (soit - 13 %)
- PFE de 11 salariés et plus* : **+ 84** (soit + 15 %)
- Période de professionnalisation : **- 94** (soit - 79 %)

*PFE de moins de 11 salariés : Plan de formation des entreprises de moins de 11 salariés
 PFE de 11 salariés et plus : Plan de formation des entreprises de 11 salariés et plus

Source : AGEFOS PME - CGM
 Champ : Stagiaires ayant fait l'objet d'un dossier engagé en 2017 (Imprimerie, Sérigraphie, RBD, Routage, Autres branches).

LA DURÉE DE FORMATION

Répartition des stagiaires selon la durée de formation (en %)

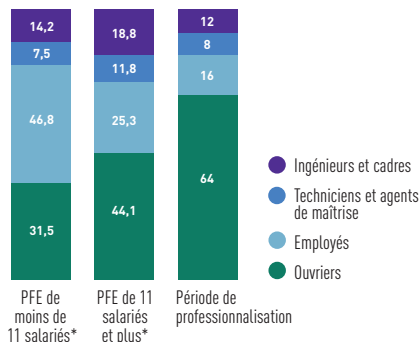


Durée moyenne des formations par stagiaire

- PFE de moins de 11 salariés* : **25** heures
- PFE de 11 salariés et plus* : **26** heures
- Période de professionnalisation : **54** heures

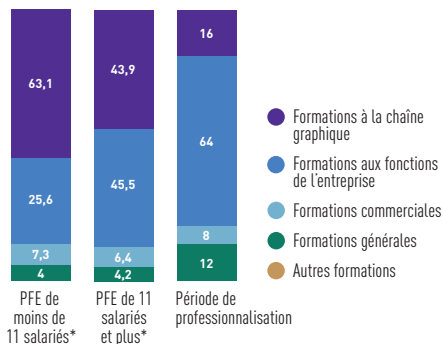
LA PCS DES STAGIAIRES

Répartition des stagiaires par PCS (en %)



LES TYPES DE FORMATIONS SUIVIES

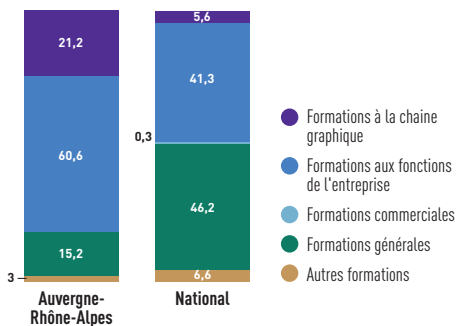
Répartition des stagiaires par types de formation (en %)



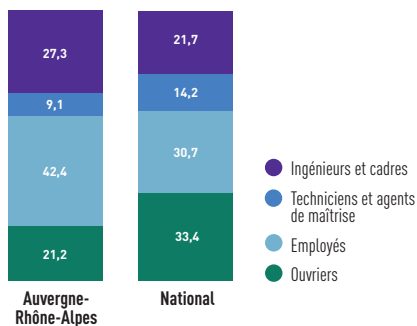
- **Formations à la chaîne graphique :** préresse, impression traditionnelle, impression numérique, façonnage et routage, multimédia, devis et fabrication / gestion de production, flux de production normalisé / standardisation des procédés, environnement et développement durable.
- **Formations aux fonctions de l'entreprise :** informatique, démarche qualité, manutention / transport / magasinage, direction entreprise / management, comptabilité / gestion et finances, ressources humaines / communication / formation, secrétariat / bureautique, prévention / sécurité.
- **Formation commerciale :** achat, gestion commerciale, vente, marketing.
- **Formations générales :** langues, droit, sciences sociales, économie, droit, développement des capacités comportementales et relationnelles.

COMPTE PERSONNEL DE FORMATION (CPF)

Répartition des stagiaires par types de formation (en %)



Répartition des stagiaires par PCS (en %)



Nombre de stagiaires CPF en région Auvergne-Rhône-Alpes : **33**
Évolution du nombre de stagiaires CPF par rapport à 2016 : **+ 2**



Durée moyenne des formations par stagiaire : **42 heures**

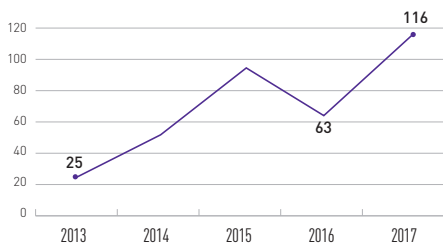
Source : AGEFOS PME - CGM

Champ : Stagiaires ayant fait l'objet d'un dossier engagé en 2017 (Imprimerie, Sérigraphie, RBD, Routage, Autres branches).

CONTRAT DE PROFESSIONNALISATION

LE NOMBRE DE CONTRATS

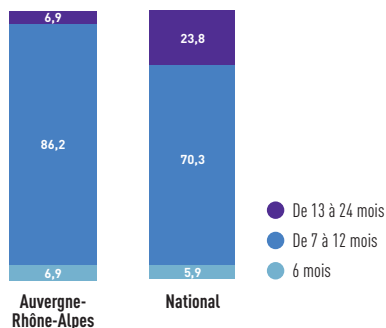
Évolution du nombre de contrats de professionnalisation



• **116** contrats de professionnalisation (soit 53 de plus par rapport à 2016)

LA DURÉE DES CONTRATS

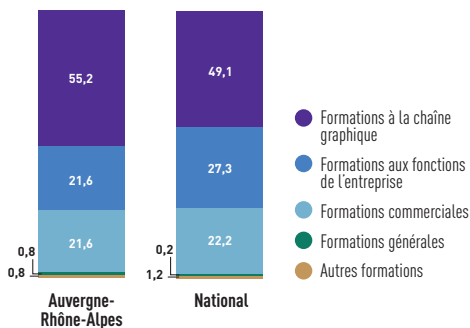
Répartition des contrats par durée (en %)



• Durée moyenne de la formation : **516** heures
 • Durée moyenne du contrat : **12** mois

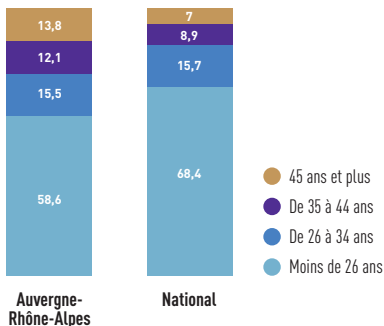
LES TYPES DE FORMATION

Répartition des contrats par types de formation (en %)



L'ÂGE DES STAGIAIRES

Répartition des stagiaires par âge (en %)



STATISTIQUES EMPLOI-FORMATION DANS LES SECTEURS DE LA COMMUNICATION GRAPHIQUE

AGEFOS PME – CGM

55 rue Ampère 75017 PARIS
Tél. : 01 44 01 89 89

www.agefospme-cgm.fr

*AGEFOS PME Siège national,
sis 187 Quai de Valmy 75010 PARIS*

*Jusqu'au 31 décembre 2019, AGEFOS PME agit au nom
et pour le compte de l'Opérateur de compétences des Entreprises
de proximité agréé par arrêté ministériel du 29.03.2019.*